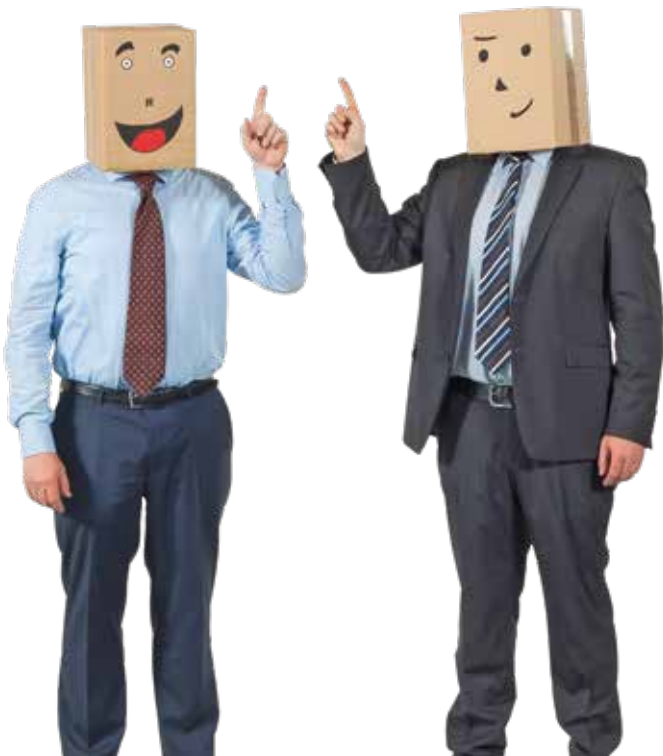


## Alles auf einen Blick

- ReZA-Zertifikat der neuen akademie
- optional Bescheinigung der BAG BBW / IHK-Zertifikat
- 11 Präsenzmodule, 18 Präsenztage
- 11 begleitende Selbstlerneinheiten
- Organisierte Reflexion und Arbeitsplatzhospitation in Peer Groups
- Projektarbeit als Abschlusstest
- Schriftlicher IHK-Test
- Gesamtumfang der Ausbildung: 320 UE
- Umfassendes Studienmaterial
- Intensive Begleitung durch unsere erfahrenen Trainer\*innen

Termine & Details zu den Modulen:  
[www.neue-akademie-bbw.de](http://www.neue-akademie-bbw.de)



## Ihr Kontakt

### neue akademie

T 06039 482-820

E [neueakademie@bbw-suedhessen.de](mailto:neueakademie@bbw-suedhessen.de)

→ [www.neue-akademie-bbw.de](http://www.neue-akademie-bbw.de)

In Kooperation mit



mehr Infos

### Berufsbildungswerk Süd Hessen gGmbH

Am Heroldsrain 1 • 61184 Karben

T 06039 / 482-0 • F 06039 / 482-199

E [info@bbw-suedhessen.de](mailto:info@bbw-suedhessen.de)

[www.bbw-suedhessen.de](http://www.bbw-suedhessen.de)

Fotos: Berufsbildungswerk Süd Hessen



Aus- und Weiterbildung  
Zusatzqualifikation



Inklusion &  
Arbeitswelt

Rehabpädagogische  
Zusatzqualifikation: Modular  
aufgebaute Weiterbildung  
(optional mit IHK-Zertifikat)

# Fit für die Ausbildung junger Menschen mit Handicaps

n004/10.2020

## Fit für die Ausbildung junger Menschen mit Handicaps

### Rehabpädagogische Zusatzqualifikation: Modular aufgebaute Weiterbildung (optional mit IHK-Zertifikat)

Ausbilder\*innen von jungen Menschen mit körperlicher und/oder psychischer Behinderung stehen vor besonderen Aufgaben, die zugleich enorme Entwicklungsmöglichkeiten mit sich bringen.

Die Ausbildung speziell dieser jungen Menschen hat Aussicht auf gutes Gelingen, wenn die Kompetenzen der ausbildenden Fachkräfte optimal darauf ausgerichtet sind. Damit die Ausbildung für alle Beteiligten zur positiven Erfahrung wird, ist eine systematische und gezielte Vorbereitung unabdingbar. Diese Weiterbildung vermittelt die dafür notwendigen Kenntnisse sowie viele Anregungen zur erfolgreichen Umsetzung in der betrieblichen Ausbildungspraxis. Sie ist in Kombination mit der Ausbilder-Prüfung (Berufs- und arbeitspädagogische Eignung zur Ausbildung in anerkannten Ausbildungsberufen gem. Ausbildereignungsverordnung AEVO) als Nachweis einer Rehabpädagogischen Zusatzqualifikation für Ausbilder\*innen nach § 66 BBiG / § 42m HwO anerkannt.

Sie können wählen: Der modulare Aufbau bietet die Möglichkeit, sich auf ausgewählte Themen zu konzentrieren. Belegen Sie einzelne Module entsprechend Ihrer Anforderungen und Bedürfnisse – oder erwerben Sie durch Belegung aller Module die Rehabpädagogische Zusatzqualifikation (optional mit IHK-Zertifikat).

**Ort:** bbw Süd Hessen, Karben  
**Trainer\*innen:** Expert\*innen zu den jeweiligen Themen  
**Seminarzeiten:** jeweils von 09.00 – 17.00 Uhr  
(wenn keine andere Angabe)  
**Termine:** [www.neue-akademie-bbw.de](http://www.neue-akademie-bbw.de)

## Buchen Sie einzelne Module oder das Gesamtpaket

### Modul 1: Alles was Recht ist

Rechtliche Rahmenbedingungen für die Ausbildung von Menschen mit Behinderungen  
**Zeitlicher Umfang:** 1 Tag (10 UE)  
**Termin:** 22.4. 2021

### Modul 2: Positionsbestimmung

– Die Rehalandschaft und meine Rolle in der Ausbildung von Menschen mit Behinderung  
**Zeitlicher Umfang:** 2 Tage (20 UE)  
**Termin:** 23.–24.4. 2021

### Modul 3: Lernen als Hindernis!?

– Lernbehinderungen  
**Zeitlicher Umfang:** 2 Tage (20 UE)  
**Termin:** 10.–11.6. 2021

### Modul 4: Behinderung ist nicht gleich Behinderung

– Psychische Störungen & Behinderungen  
**Zeitlicher Umfang:** 2 Tage (20 UE)  
**Termin:** 12.–13.7. 2021

### Modul 5: Umwelt anders wahrnehmen

– Sinnesbehinderungen  
**Zeitlicher Umfang:** 1 Tag (10 UE)  
**Termin:** 2.9. 2021

### Modul 6: Wege finden und Hürden überwinden

– Körperbehinderungen  
**Zeitlicher Umfang:** 1 Tag (10 UE)  
**Termin:** 3.9. 2021

### Modul 7: Stärken erkennen!

– Potenzial- und Kompetenzeinschätzung  
**Zeitlicher Umfang:** 1,5 Tage (15 UE)  
**Termin:** 27.–28.10. 2021

### Modul 8: Jede\*r kann irgendetwas gut!

– Förderung von Potenzialen und Kompetenzen  
**Zeitlicher Umfang:** 1,5 Tage (15 UE)  
**Termin:** 28.–29.10. 2021

### Modul 9: Maßgeschneidert

– Individuelle Ausbildungsgestaltung  
**Zeitlicher Umfang:** 2 Tage (20 UE)  
**Termin:** 2.–3.12. 2021

### Modul 10: Schwierige Situationen meistern

– Umgang mit Aggression und heterogenen Gruppen  
**Zeitlicher Umfang:** 2 Tage (20 UE)  
**Termin:** 20.–21.1. 2022

### Modul 11: Woher kommt die Unterstützung?

– Netzwerke und Instrumente  
**Zeitlicher Umfang:** 2 Tage (20 UE)  
**Termin:** 3.–4.3. 2022

### Voneinander lernen – Regionale Peer Groups

- Begleitender Austausch von je 3–5 Teilnehmer\*innen im Rahmen jedes Moduls mit Bearbeiten von Selbstlerneinheiten
- Praxisreflexion sowie Hospitation am Arbeitsplatz

### Zeigen, was man kann – Abschlusskolloquium

- Ausarbeitung einer Abschlussarbeit
- Präsentation des Themas vor einem Prüfungsgremium
- Optional: schriftliche IHK-Prüfung

### Kosten

2.790,- Euro inklusive Verpflegung

### Zusätzliche Gebühren:

170,- Euro IHK-Zertifizierung  
50,- Euro BAG BBW Zertifikat

[Kosten für die Einzelmodule auf Anfrage.](#)

\* UE=Unterrichtseinheiten = 45 Minuten